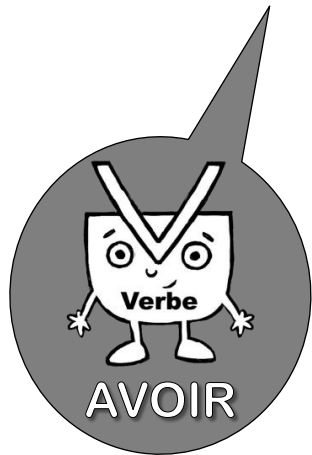


a ou à ?

Il **a** mal **à** la tête.

avait

~~avait~~



ont ou on ?

On dit qu'ils ont

il

avaient



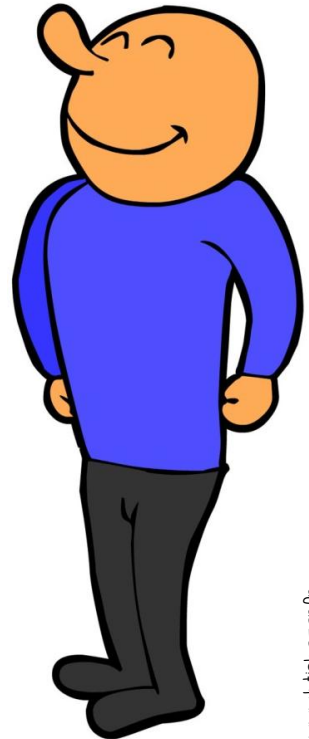
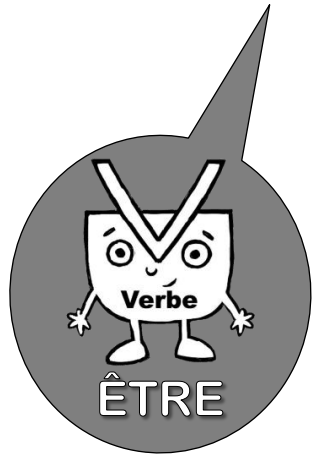
du talent.

est ou et ?

Il **est** grand **et** fort.

était

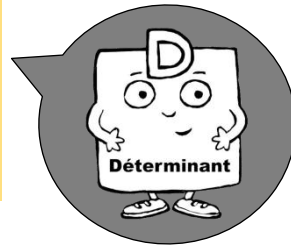
~~était~~



sont ou son ?

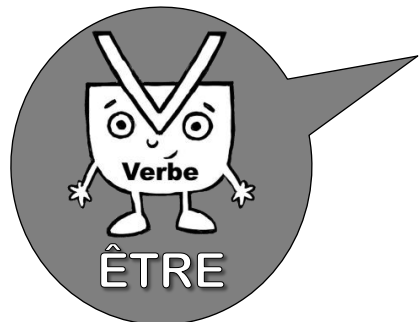
C'est **son** amie.

mon



Elles **sont** amies.

étaient



OU ou OÙ ?

Où te caches-tu ?

à quel endroit

Ici ou là ?

ou bien



ce ou se ?

ce

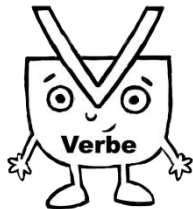
monsieur

un

se

mouche.

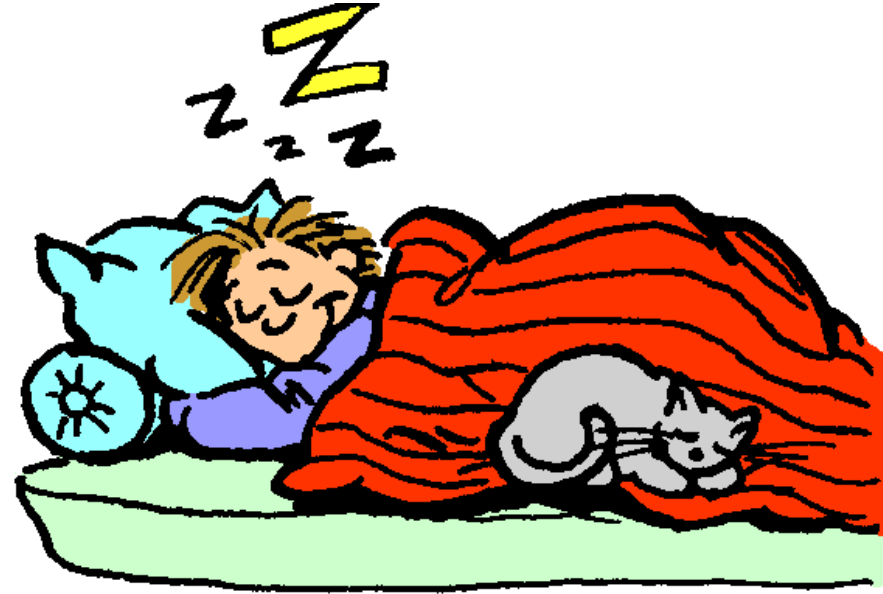
+



c'est ou s'est ?

C'est Chéo.

cela est



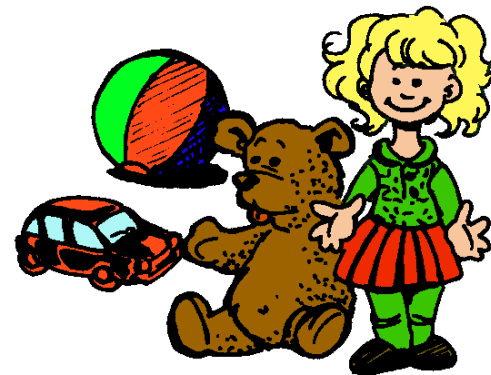
Il s'est endormi.

~~cela est~~

ces ou ses ?

Ces jouets sont à lui.

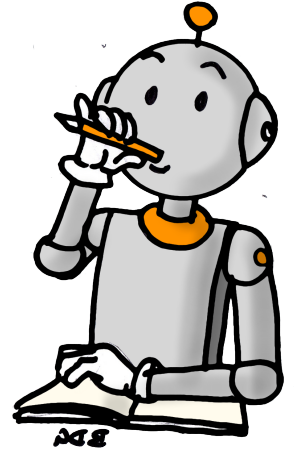
= ceux-là



Ce sont **ses** jouets.

= les siens

Terminaisons en é/er



é

indique un participe passé

Celui-ci peut être conjugué avec avoir ou être, ou bien employé seul comme adjectif

Je peux remplacer par «vendu»

er

marque l'infinitif des verbes du 1er groupe et du verbe aller.

Je peux remplacer par «vendre»